
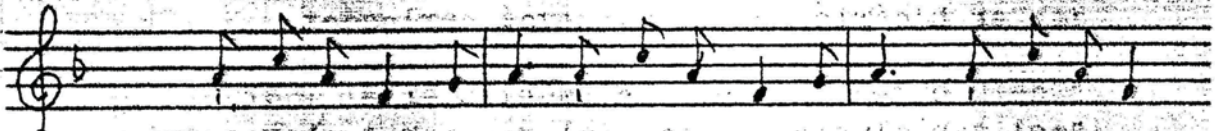


Extrait des CHANSONS POPULAIRES BRETONNES recueillies par  
Yves LE DIBERDER

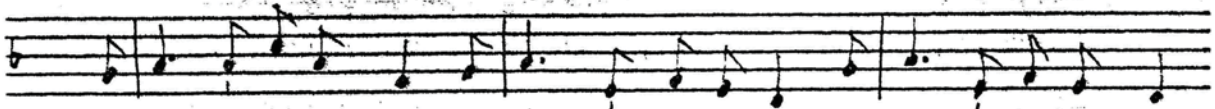
00575/01

 13

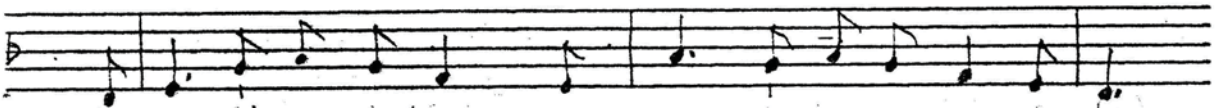
UN INTANÛÉS YEVANG ...



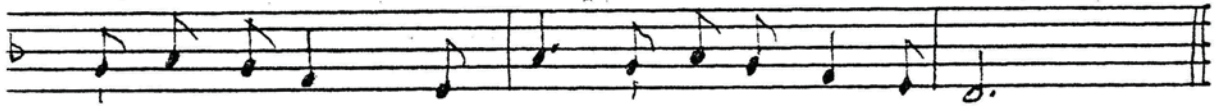
Un intanûés yevang a barés Languédec, un intanûés



yevang a barés 'Languedec, un intanûés yevang a barés Lan-



guédec en des laqueit 'n hé chonj de garein ur hloérec,



en des laqueit 'n hé chonj de garein ur hloérec. (1)

Un intanûés yevang a barés Languédec  
en des laqueit 'n hé chonj de garein ur hloérec.

Hag é dad hag é vam, a p'ou decé gouyet,  
d'er holaj de Hènbont larér é oé casset.

Ha hi e hié peb yaou d'er marhat de Hènbont  
aveit caouid en tu de barlandal doh-t-hon.

Hag é dad hag é vam, a p'ou decé gouyet,  
d'er holaj de Huénèt larér é cé casset.

Mès hi e hié peb lum d'er marhat de Huénèt  
aveit caouid en tu de monèt d'er guélèt.

UN INTANUÉS YEVANO ...

00575/61

Ha barh ruyéù Quéénèd a pe oé arrièet,  
collèj er hloéreguèd hé devoé goulennet.

Collèj er hloéreguèd hé devoé goulennet,  
doh er hloéric yevang hé devoé parlandet.

"Chetu cuhed en hiaol ha saùet caer el loér,  
"mal vou, plahic yevang, mal vou monèt d'er guér.

"Hir é me linceliéù ha franq é men guélé,  
"berman, plahic yevang, hul hrei hou volanté."

En dé arlerh vitin hi em gavé soéhet,  
'r hloérec doh hé hosté ha chetu éan marùet.

Chanté par Marie-Ange BéLeC. RIANTEC. II décembre 1911.

(I) Le collecteur n'ayant pas donné l'air sur lequel il a entendu cette chanson, j'ai emprunté pour l'y adapter celui d'une autre chanson populaire.

Edouard GILLIQUARD